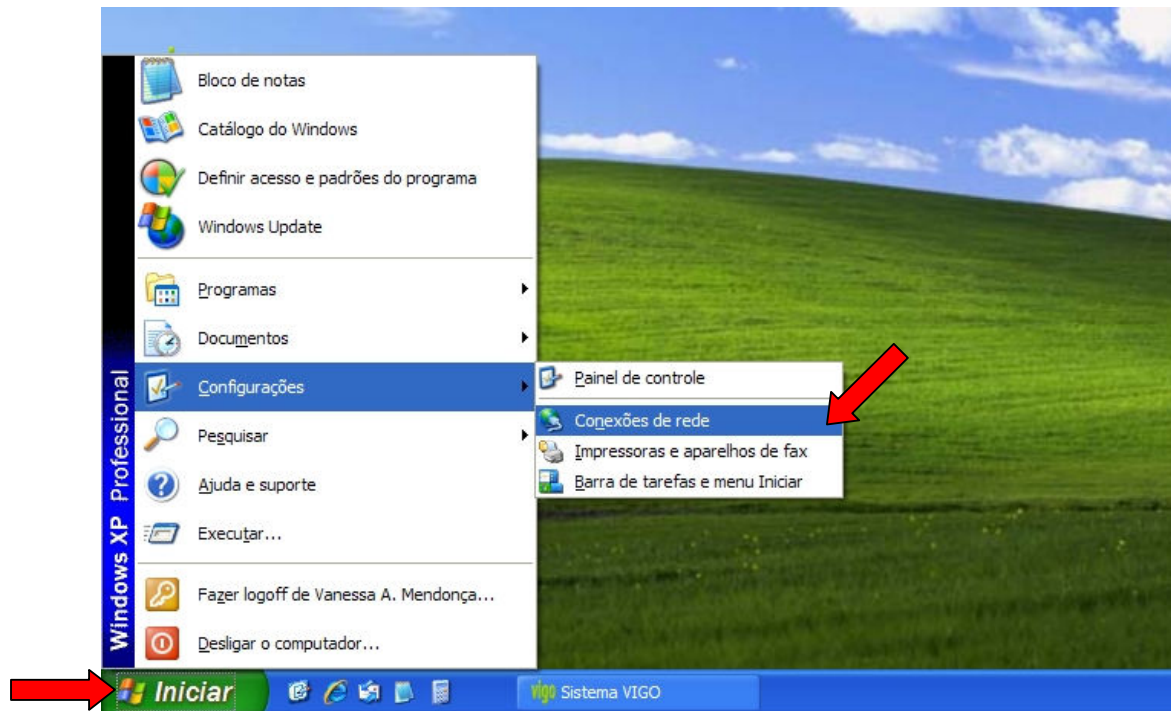
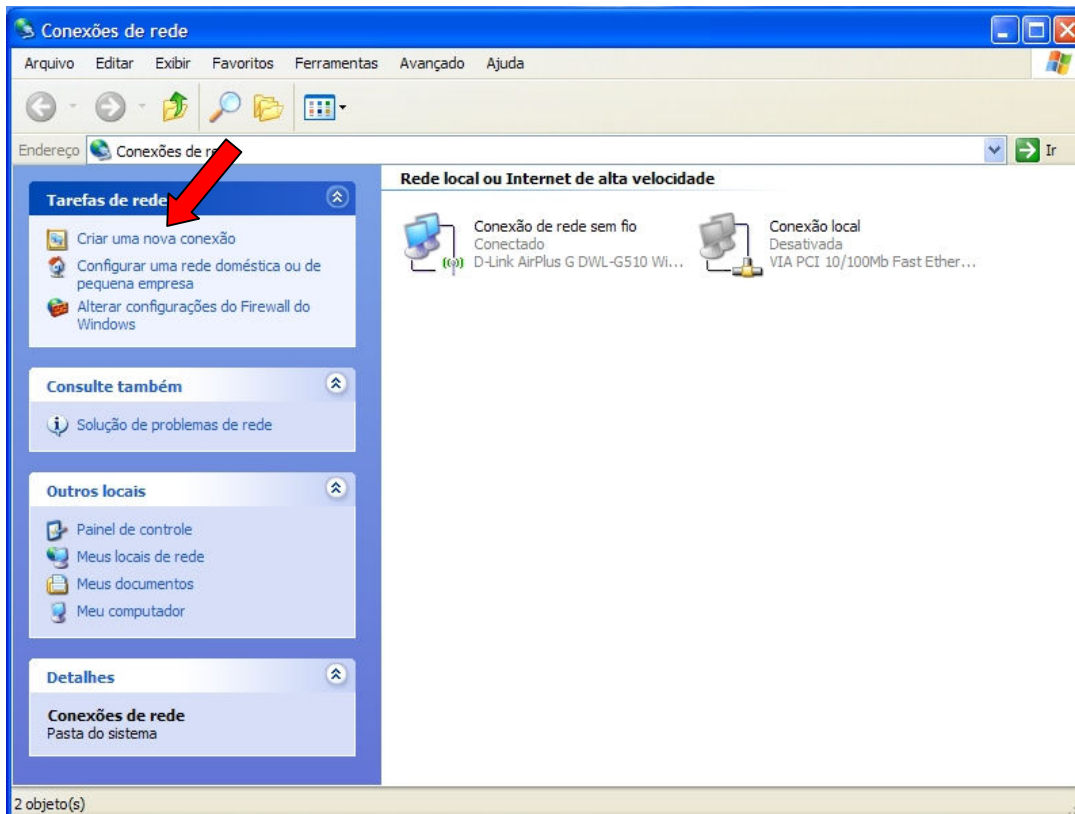


Instruções de configuração para conexão PPPoE no Windows XP

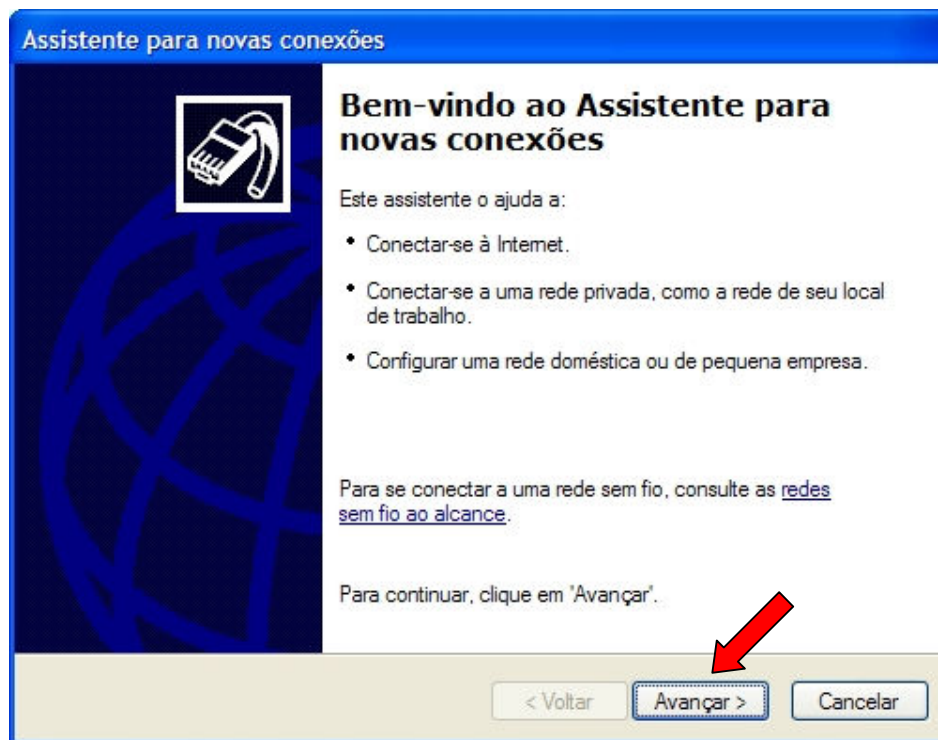
1 - Clique no botão INICIAR e vá até o menu CONFIGURAÇÕES > CONEXÕES DE REDE



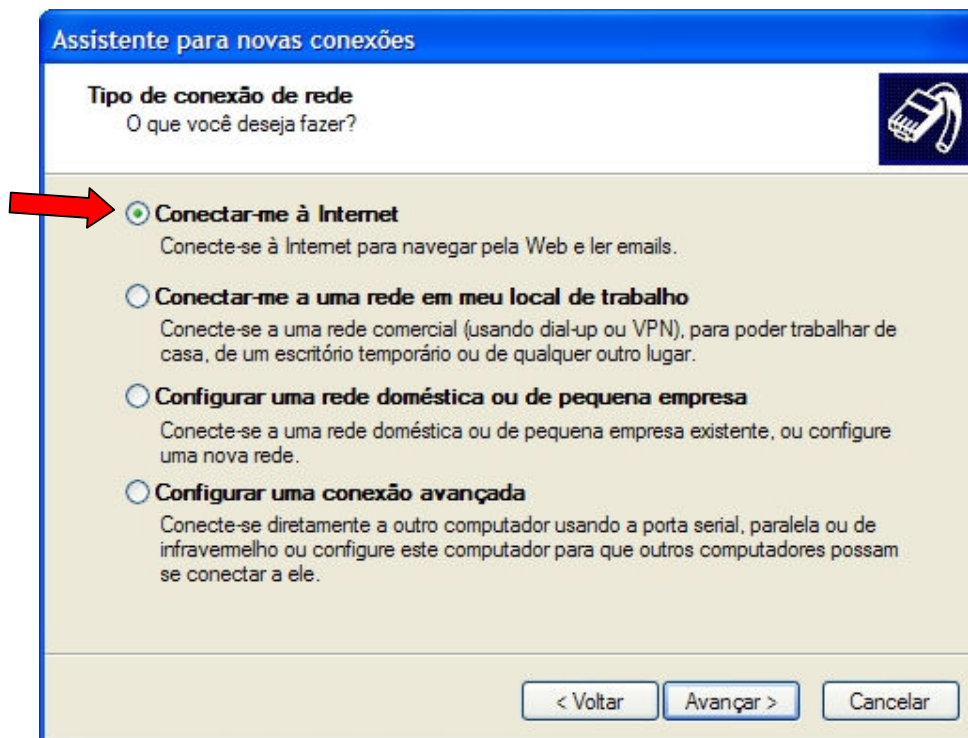
2 - Clique em "Criar uma nova conexão"



3 – Será apresentada a tela do assistente de conexões. Clique em **AVANÇAR**



4 – Clique novamente em **“AVANÇAR”** deixando a opção **“Conectar-me à Internet”** marcada



5 – Selecione “Configurar minha conexão manualmente” e clique novamente em “AVANÇAR”

Assistente para novas conexões

Preparação
O assistente está se preparando para configurar a sua conexão com a Internet.

Como você deseja se conectar à Internet?

- Escolher um provedor em uma lista
- Configurar minha conexão manualmente**
Para usar uma conexão dial-up, você precisa de um nome de conta, uma senha e o número de telefone do provedor de serviços de Internet. Para usar uma conta de banda larga, você não precisa do número de telefone.
- Usar o CD do provedor de serviços de Internet

< Voltar Avançar > Cancelar

6 – Selecione a opção abaixo e clique em “AVANÇAR”

Assistente para novas conexões

Conexão com a Internet
Como você deseja se conectar à Internet?

- Conectar-me usando um modem dial-up
Este tipo de conexão usa um modem e uma linha telefônica normal ou ISDN.
- Conectar-me usando uma conexão de banda larga que exija um nome de usuário e uma senha**
Esta é uma conexão de alta velocidade com um modem a cabo ou DSL. Seu provedor de serviços de Internet pode se referir a esse tipo de conexão como PPPoE.
- Conectar-me usando uma conexão de banda larga sempre ativa
Esta é uma conexão de alta velocidade com um modem a cabo, linha de assinante digital (DSL) ou conexão de rede local. Ela está sempre ativa e não requer que você se conecte.

< Voltar Avançar > Cancelar

7 – Informe o nome do Concentrador PPPoE. Se deixar a caixa em branco, o Windows vai procurar o primeiro concentrador PPPoE disponível na rede. Clique em **“AVANÇAR”**

Assistente para novas conexões

Nome da conexão
Qual é o nome do serviço que fornece sua conexão com a Internet?

Digite o nome do provedor de serviços de Internet na caixa a seguir.

Nome do provedor

O nome que você digitar aqui será o nome da conexão sendo criada.

< Voltar Avançar > Cancelar

8 – Informe o login e senha. Clique novamente em **“AVANÇAR”**

Assistente para novas conexões

Informações de conta na Internet
Você precisará de um nome de conta e senha para acessar sua conta na Internet.

Digite um nome de conta e senha de um provedor de serviços de Internet. Anote essas informações e guarde-as em local seguro. (Se você tiver se esquecido do nome de conta ou senha, contate o provedor de serviços de Internet.)

Nome de usuário: joaodasilva

Senha:

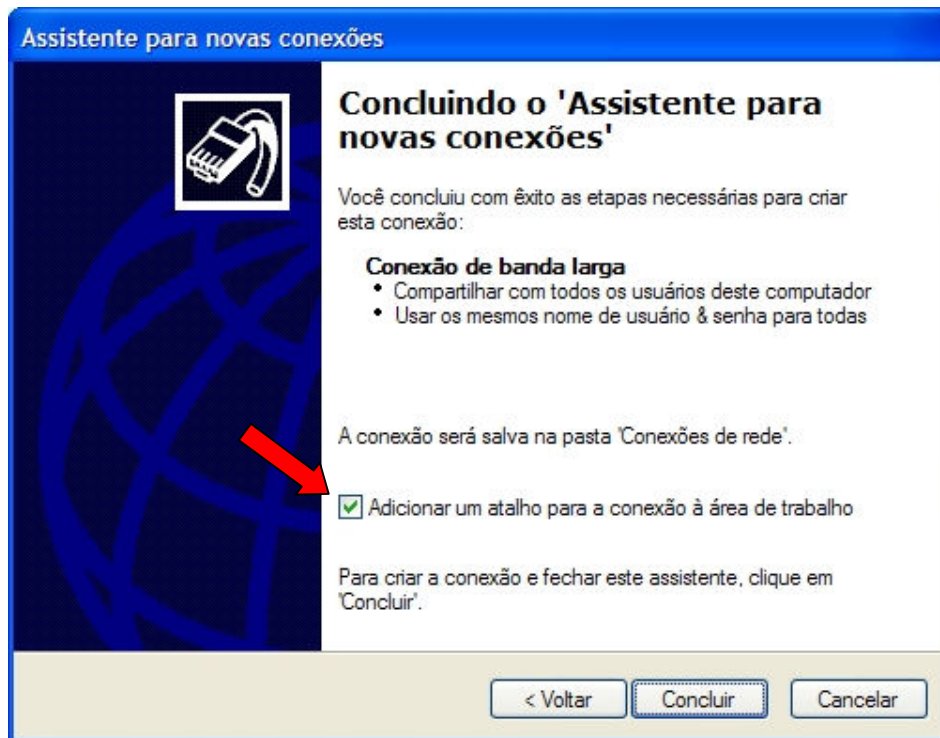
Confirmar senha:

Usar este nome de conta e senha quando qualquer usuário se conectar à Internet deste computador

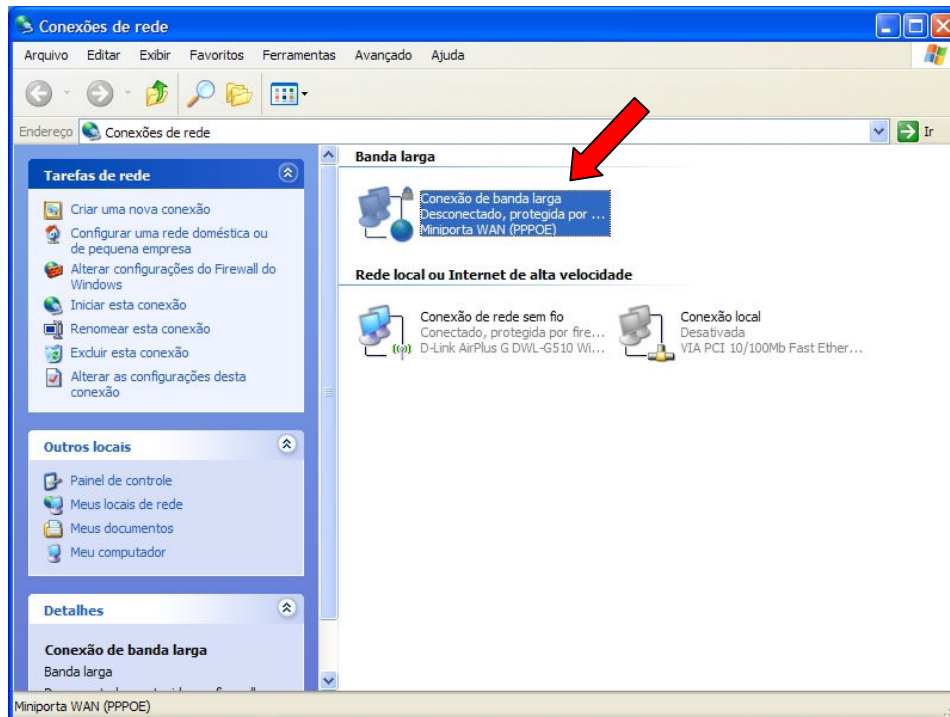
Tomar esta a conexão padrão com a Internet

< Voltar Avançar > Cancelar

9 – Marque a opção para criar um atalho na área de trabalho. Clique em “CONCLUIR”



10 – A nova conexão vai ficar disponível nas CONEXÕES DE REDE



11 – Para efetuar a conexão, localize o ícone de conexão na sua área de trabalho. Informe o login e senha e clique em **“Conectar-se”**. Após alguns segundos seu computador estará conectado a internet.



Alguns pontos a serem observados:

- Não é necessário configurar IP/Máscara na interface de rede do computador;
- A Conexão PPPoE cria um “túnel” criptografado entre o cliente e o concentrador de acesso PPPoE mantendo desta forma uma conexão segura;
- As configurações de DNS são fornecidas pelo concentrador de acesso PPPoE no ato da conexão;